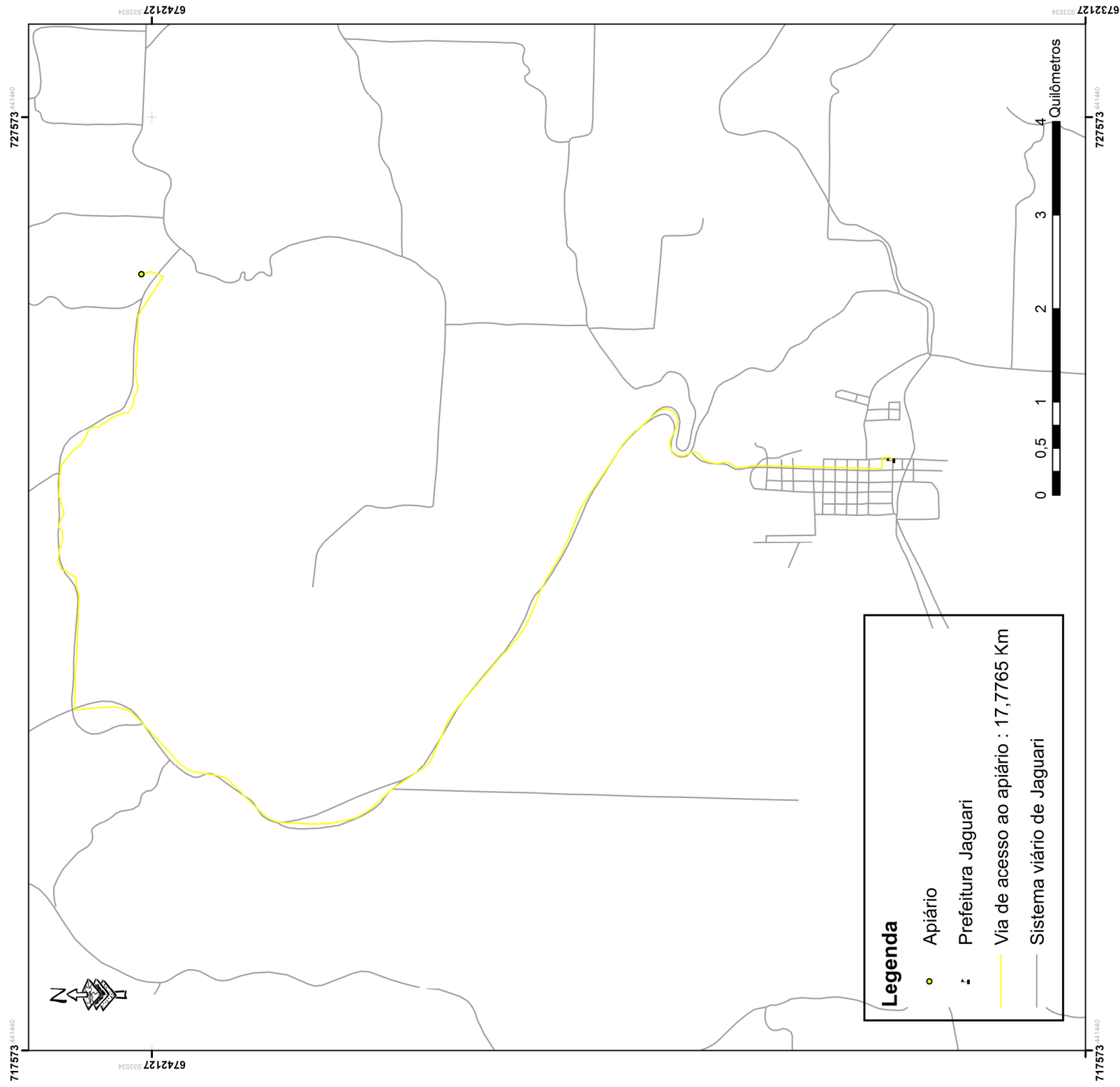


# MAPA DE VIA DE ACESSO AO APIÁRIO DE JOSEMAR FUNGUENTTO



**TÍTULO DO PROJETO:** FORTALECIMENTO DA CADEIA APÍCOLA NO VALE DO JAGUARI – RS.

**Meta:** Banco de Dados Geográficos (BDG) da cadeia apícola do Vale do Jaguari – RS.

**Área Total do município de Jaguari:** 673,7288 Km<sup>2</sup>.

**Operadores do SIG:** Prof. Dr. Júlio Cesar Wincher Soares, Pedro Maurício Santos (funcionário) e Higor Machado de Freitas (estagiário).

**Escala:** 1:40.000

**Datum horizontal:** SIRGAS 2000.

**Projeção:** Universal Transversa de Mercator (UTM).

**Fuso:** 21 S.

**Base Cartográfica:** Malha principal extraídas de Cartas topográficas na escala 1:50.000. Diretoria de Serviço Geográfico do Exército, 1980.

**Limites municipais:** Malha municipal digital do Brasil, situação em 2015. IBGE, 2015.

**Observações geodésicas** obtidas por receptor GNSS Leica Zeno.

**Imagens multiespectrais** disponíveis no ArcGIS 10.4.1 online.



SECRETARIA DO  
DESENVOLVIMENTO  
ECONÔMICO, CIÊNCIA  
E TECNOLOGIA

